



REGION OF CRETE  
ΠΕΡΙΦΕΡΕΙΑ ΚΡΗΤΗΣ

Με την χρηματοδότηση της Περιφέρειας Κρήτης από το Πρόγραμμα  
Δημοσίων Επενδύσεων 2021-2025

Αξιολόγηση και υποστήριξη για παιδιά Α' έως ΣΤ' Δημοτικού και  
τις οικογένειες τους σε όλους τους Δήμους της Κρήτης  
Για τις Μαθησιακές Δυσκολίες Και Τη ΔΕΠ-Υ

**16:00**  
**Τρίτη 15/11**  
**2022**



Αξιολόγηση – Διάγνωση

Ολοκληρωμένη αξιολόγηση και διάγνωση των μαθησιακών και ψυχοκοινωνικών αναγκών του παιδιού από διεπιστημονική ομάδα.



Εκπαιδευτική &  
Λογοθεραπευτική Στήριξη

Στα πλαίσια του προγράμματος προσφέρονται ατομικές συνεδρίες με εκπαιδευτικό ή/και λογοθεραπευτή

[Read More →](#)



Στήριξη Γονέων

Ψυχοκοινωνική στήριξη γονέων από ψυχολόγο ή κοινωνικό λειτουργό

[Read More →](#)

Σύνδεσμος παρακολούθησης

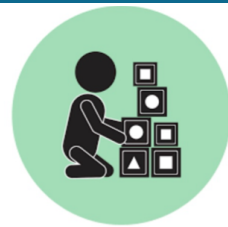
<https://zoom.us/meeting/>

**ΝΕΟ! Σειρά διαδικτυακών παρουσιάσεων/ομιλιών στις μαθησιακές δυσκολίες**

# WEBINARS

**Αίτηση Συμμετοχής για Αξιολόγηση:**

<https://docs.google.com/forms/d/e/1FAIpQLSf9Yg1PXcxReS0zKhLQw9GOjXVY7ruxOIl4vsLzEt3DInUW3Q/viewform>



Παιγνιοθεραπεία

Στα πλαίσια του προγράμματος προσφέρονται περιορισμένες θέσεις συνεδρίες παιγνιοθεραπείας στα παιδιά



Παιδοψυχιατρική εκτίμηση

Όποτε κρίνεται απαραίτητο προσφέρεται παιδοψυχιατρική εκτίμηση των πιθανών δυσκολιών του μαθητή



Επαναξιολόγηση

Προσφέρεται σε όσους μαθητές το επιθυμούν μετά την ολοκλήρωση των συνεδριών εκπαιδευτικής υποστήριξης

Περισσότερες Πληροφορίες για το έργο: <https://learnconsult.hmu.gr>



**Καλλιγιαννάκη  
Στέλλα**

**MSc, MEd  
Ειδική Παιδαγωγός**

**Πως να βοηθήσω το  
παιδί μου να οργανώσει  
το διάβασμά του;**

Πρακτικές συμβουλές για να  
βοηθήσετε το παιδί σας  
Να οργανώσει το διάβασμα του

**Πάλι σχολείο;**

Πώς βοηθάω το παιδί μου να συνδυάσει  
το σχολείο με την καθημερινότητά του;

**Πιτσικάκη  
Σοφία**

**MSc Κοινωνική  
Λειτουργός**



Εναλλακτικά τηλέφωνα Δήλωσης Συμμετοχής για όλη την Κρήτη  
Εργαστήριο Υγείας και Οδικής Ασφάλειας (LaHeRS) Ελληνικό Μεσογειακό Πανεπιστήμιο,  
Τηλέφωνα επικοινωνίας: 2810 379516, 379528, 379241 και στο email. lahers@hmu.gr